

PŘEHLED BOURACÍCH PRACÍ:

- ODSTRANĚNÍ VNITŘNÍCH OMÍTEK – POUZE V PŘÍPADĚ NESOUDODOSTI POVRCHŮ
- VYBOURÁNÍ STÁVAJÍCÍCH NENOSNÝCH DĚLICÍCH PŘÍČEK Z CIHEL DUTÝCH PÁLENÝCH
- ODSTRANĚNÍ STÁVAJÍCÍCH PŘEDSTĚN A LEHKÝCH MONTOVANÝCH KČÍ
- ZRUŠENÍ STÁVAJÍCÍCH NEPOTŘEBNÝCH INSTALACÍ
- ZRUŠENÍ STÁVAJÍCÍCH DVEŘNÍCH KŘÍDEL (VČETNĚ ZÁRUBNÍ). DVEŘNÍ KŘÍDLA LZE USKLADNIT
- VYBOURÁNÍ OBKLADŮ VŠEHO DRUHU
- ODSTRANĚNÍ STÁVAJÍCÍCH ROZVODŮ VZT – DŘEVOTŘÍSKA S MŘÍŽKAMI, PLECHOVÁ POTRUBÍ
- DEMONTÁŽE VŠECH ZJIŠTĚNÝCH TECHNOLOGIÍ A DEPONOVÁNÍ V RÁMCI OBJEKTU
- ODSTRANĚNÍ VŠECH STÁVAJÍCÍCH NÁSLAPNÝCH VRSTEV, VČ. ODSTRANĚN NESOUDORYCHÍ PODKLADNÍCH STĚREK
- ODBOURÁNÍ STÁVAJÍCÍCH PODIOVÝCH KČÍ
- ODBOURÁNÍ ŽB VODOROVNÉ DESKY (PODLAHY) V PROMÍTACÍ MÍSTNOSTI, ODŘEZÁNÍ OD OKOLNÍCH NOSNÝCH ŽB ČÁSTÍ
- ODBOURÁNÍ ŽB VODOROVNÉ DESKY (PODLAHY) V PROMÍTACÍ MÍSTNOSTI, ODŘEZÁNÍ OD OKOLNÍCH NOSNÝCH ŽB ČÁSTÍ
- UBOURÁNÍ ČÁSTI PODLAHOVÉ KCE OKOLO SCHODIŠTĚ PRO ZAPUŠTĚNÍ PROFILU TYPU EASYGLASS
- ODSTRANĚNÍ ZÁMEČNICKÝCH PRVKŮ (DRŽÁKY PROJEKTORŮ, NEPOTŘEBNÉ NOSÉ ČÁSTI PODHLEDŮ, SCHODIŠTOVÁ MADLA OCELOVÉ MŘÍŽE ZAKRÝVAJÍCÍ RADIÁTORY, APOD.)
- PROVEDENÍ DRÁŽKY PRO INSTALACI NOVÉ NAVRŽENÉHO MADLA HLAVNÍHO VSTUPNÍHO SCHODIŠTĚ
- PODHLEDOVÉ KCE BYLY ODSTRANĚNÝ V RÁMCI PŘEDSTAVEBNÍ PŘÍPRAVY, BYLY PONECHÁNY NOSNÉ JACKELOVÉ PRVKY KCE TYTO BUDOU PONECHÁNY K DALŠÍMU VYUŽITÍ A NEBO V PŘÍPADĚ POTŘEBY ČÁSTEČNĚ ZDEMONTOVÁNY

POZNÁMKA :

- DEMONTÁŽ PODHLEDOVÝCH A KONCOVÝCH PRVKŮ VZT – LZE DEPONOVAT
- DEMONTÁŽ INSTALACÍ TZB A ZASLEPENÍ SÍTÍ, ZDOKUMENTOVÁNÍ STAVU A ZANESENÍ DO VÝKRESU
- PŘI PROVÁDĚCÍCH PRACÍCH JE NUTNÉ DODRŽOVAT ZÁSADY BEZPEČNOSTI A OCHRANY ZDRAVÍ PŘI PRÁCI
- REALIZACE BOURACÍCH PRACÍ BUDE PROVÁDĚNA S MAXIMÁLNÍM OHLEDEM NA OKOLÍ
- VEŠKERÉ BOURACÍ PRÁCE PROBÍHAJÍ OD SHORA DOLŮ
- DEMOLOVANÉ MATERIÁLY BUDOU TŘÍDĚNY A ODVÁŽENY NA SKLÁDKU ČI RECYKLAČNÍ PLOCHU
- NEBEZPEČNÉ MATERIÁLY BUDOU SEPAROVÁNY A ZLIKVIDOVÁNY FIRMOU MAJÍCÍ K TOMU OPRAVNĚNÍ
- KONTROLA ODVOZU MATERIÁLU PŘED ODVOZEM PODLÉHÁ STAVEBNÍMU DOZORU

LEGENDA HMOT:

- STÁVAJÍCÍ ŘEZANÉ KCE KONSTRUKČNÍ ŽELEZOBETON
- STÁVAJÍCÍ ŘEZANÉ KCE NOSNÉ ZDÍVO CDM na maltu + ETICS
- STÁVAJÍCÍ ŘEZANÉ KCE NENOSNÉ ZDÍVO A KCE
- STÁVAJÍCÍ ŘEZANÉ KCE AKUSTICKÉ OBKLADY (KOBEREK+SOLOLIT+MW)
- STÁVAJÍCÍ ZASKLENÍ VÝPLNĚ OTVORŮ
- TEPELNÁ IZOLACE
- ROSTLÝ TERÉN ROSTLÁ ZEM
- ZHUTNĚNÝ ZÁSYP, NÁSYP ŠKVÁRA
- SVISLÉ KCE BOURANÉ
- VODOROVNÉ KCE BOURANÉ
- BOURANÉ VÝPLNĚ OTVORŮ

SKLADBY SVISLÝCH BOURANÝCH KONSTRUKCÍ

- S-01 OBVODOVÁ NOSNÁ STĚNA S AKUSTICKOU ÚPRAVOU\_630 mm
  - AKUSTICKÝ POHLTVÁ KCE-KOBEREK\_4 mm
  - AKUSTICKÝ POHLTVÁ KCE-SOLOLITOVÁ DESKA\_5 mm
  - AKUSTICKÝ POHLTVÁ KCE-MINERÁL.VATA\_130 mm
  - AKUSTICKÝ POMOČNÁ KCE-NOSNÝ DŘEVĚNÝ TRÁMEK
  - NOSNÉ ZDÍVO\_300 mm
  - VNĚJŠÍ TEP.IZOLACE-EPS-F\_160 mm
  - VNĚJŠÍ TENKOVRSVÁ OMÍTKA SILIKÁTOVÁ\_5 mm
- S-02 OBVODOVÁ NOSNÁ STĚNA S AKUSTICKOU ÚPRAVOU\_470 mm
  - AKUSTICKÝ POHLTVÁ KCE-KOBEREK\_4 mm
  - AKUSTICKÝ POHLTVÁ KCE-SOLOLITOVÁ DESKA\_5mm
  - AKUSTICKÝ POHLTVÁ KCE-MINERÁL.VATA\_100 mm
  - AKUSTICKÝ POMOČNÁ KCE-NOSNÝ DŘEVĚNÝ TRÁMEK
  - NOSNÉ ZDÍVO\_200 mm
  - VNĚJŠÍ TEP.IZOLACE-EPS-F\_160 mm
  - VNĚJŠÍ TENKOVRSVÁ OMÍTKA SILIKÁTOVÁ\_5 mm
- S-03 OBVODOVÁ NOSNÁ STĚNA S AKUSTICKOU ÚPRAVOU\_510 mm
  - AKUSTICKÝ POHLTVÁ KCE-KOBEREK\_4 mm
  - AKUSTICKÝ POHLTVÁ KCE-SOLOLITOVÁ DESKA\_5 mm
  - AKUSTICKÝ POHLTVÁ KCE-MINERÁL.VATA\_100 mm
  - AKUSTICKÝ POMOČNÁ KCE-NOSNÝ DŘEVĚNÝ TRÁMEK
  - NOSNÉ ZDÍVO\_250 mm
  - VNĚJŠÍ TEP.IZOLACE-EPS-F\_160 mm
  - VNĚJŠÍ TENKOVRSVÁ OMÍTKA SILIKÁTOVÁ\_5 mm
- S-04 VNITŘNÍ NENOSNÁ STĚNA S AKUSTICKOU ÚPRAVOU\_200 mm
  - AKUSTICKÝ POHLTVÁ KCE-KOBEREK\_4 mm
  - NENOSNÉ ZDÍVO\_200 mm
  - VNITŘNÍ ŠTUKOVÁ OMÍTKA\_10 mm
  - VNITŘNÍ VÝMALBA

BOURANÉ VÝPLNĚ STAVEBNÍCH OTVORŮ, ZÁBRADLÍ

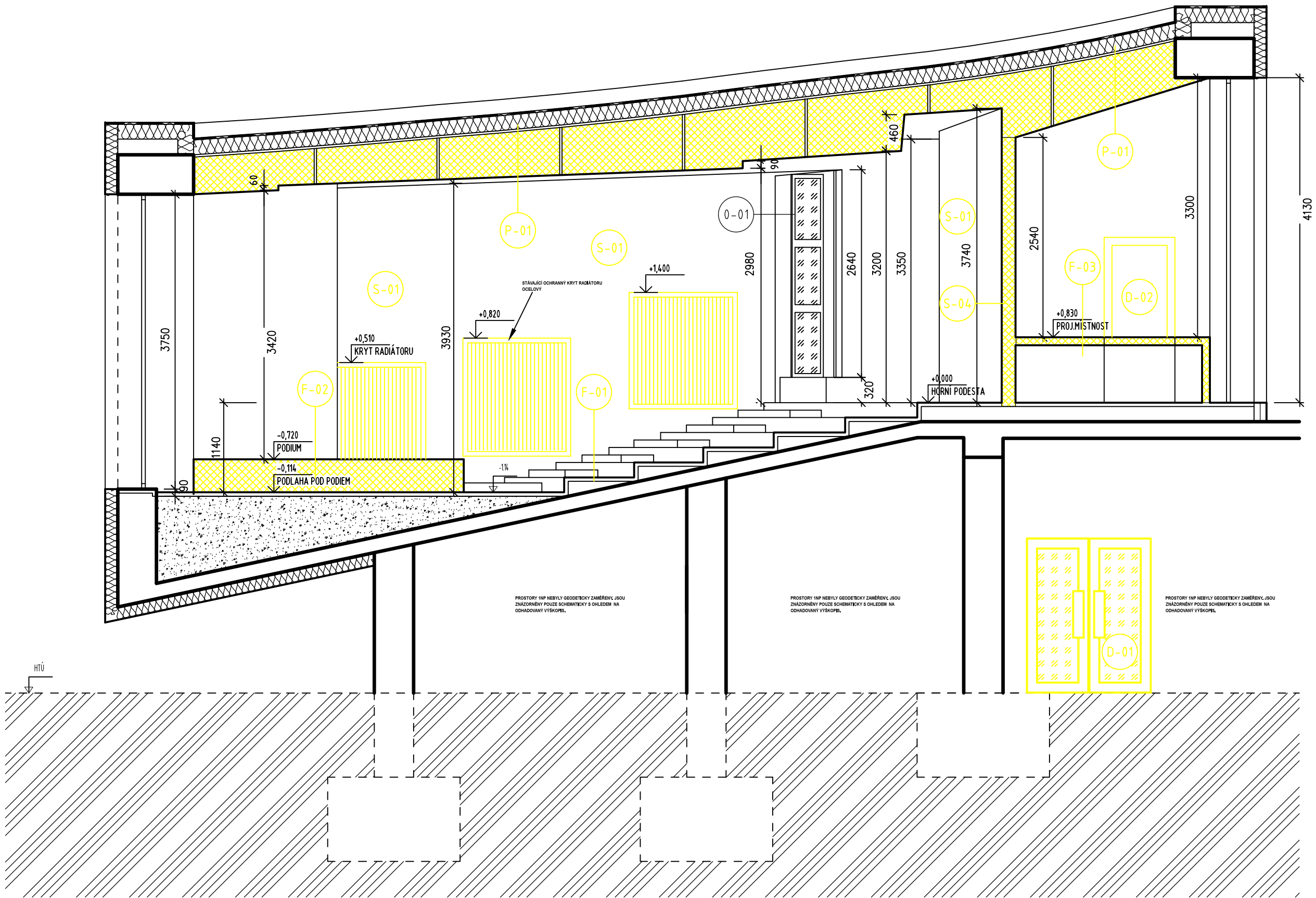
- D-01 Interiérové vstupní ocelové prosklené dveře dvojkřídle
  - stávající
  - š.1490 mm x v.2900 mm
  - kování stávající madlo kovové, zámek bezpečnostní
  - není napojeno na EPS ani a motorické otvírače dveřních křidel
  - mechanické samozavírače
- D-02 Interiérové vstupní ocelové prosklené dveře dvojkřídle
  - stávající
  - š.800 mm x v.1970 mm
  - barevnost původní lak bílá
  - kování stávající interiérové
  - není napojeno na EPS ani a motorické otvírače dveřních křidel
  - mechanické samozavírače

BOURANÉ PODHLEDOVÉ KONSTRUKCE

- P-01 STÁVAJÍCÍ AKUSTICKÝ PODHLED ZÁVEŠENÝ
  - PERFOROVANÁ SOLOLITOVÁ DESKA, ZAPUŠTĚNÁ SVÍTIDLA
  - ZÁVEŠNÁ TÁHLA Z OCELOVÉHO DRÁTU DO STÁVAJÍCÍ ROZNAŠECÍ KARI SÍTĚ
  - KONSTRUKČNÍ VRSTVA LÁNOVÉ STŘECHA-OCELOVÁ LANA
  - ROZNAŠECÍ VRSTVA – KARI SÍŤ 100x100 mm
  - MINERÁLNÍ PLST–tl. do 50 mm
  - EPS\_2x 100 mm, pravděpodobně volně uložený a částečně kotvený
  - HYDROIZOLAČNÍ VRSTVA Z MĚKČENÉHO PVC

BOURANÉ PODLAHOVÉ KONSTRUKCE

- F-01 STÁVAJÍCÍ INTERIÉROVÁ PODLAHA V PŘEDNÁŠKOVÉM SÁLU
  - PVC LEPENÉ, SVAŘOVANÉ
  - BETONOVÁ STĚRKA
  - BETONOVÁ VYROVNÁVACÍ MAZANINA
  - ŽELEZOBETONOVÁ NOSNÁ STROPNÍ DESKA
- F-02 STÁVAJÍCÍ INTERIÉROVÁ PODLAHA NA PODIU
  - ZÁTĚŽOVÝ KOBEREK LEPENÝ
  - DŘEVĚNÁ LEHKÁ MONTOVANÁ PODIOVÁ KCE
  - BETONOVÁ VYROVNÁVACÍ MAZANINA
  - LEHKÝ NÁSYP PODKLADNÍ
  - ŽELEZOBETONOVÁ NOSNÁ STROPNÍ DESKA
- F-03 STÁVAJÍCÍ INTERIÉROVÁ PODLAHA V PROMÍTACÍ MÍSTNOSTI
  - PVC LEPENÉ, SVAŘOVANÉ
  - DŘEVĚNÁ LEHKÁ MONTOVANÁ PODIOVÁ KCE
  - BETONOVÁ VYROVNÁVACÍ MAZANINA
  - ŽELEZOBETONOVÁ NOSNÁ STROPNÍ DESKA



+0,000 ....odpovídá horní podestě schodiště			
Před zahájením prací je prostor nutné zaměřit a případné odchylky oproti PD adaptovat!			
	PRAHA PRAHA PRAHA PRAHA		Autorizační razítko:
	REVIZE_00_140721		Č. paré:
Označení PD:	DSP_ARS_TREBESIN_TZ_140721 DSP_ARS_TREBESIN_140721		
Kreslil:	Ing. Radek Bláha, Ing.arch. Luka Křížek		IO Studio, s.r.o. Opletalova 16, Praha 1  IČ: 28180275 www.iostudio.cz
Kontroloval:	Ing.arch. Luka Křížek		
HIP:	Ing. Jan Jíra ČKAIT 0011736		
Místo stavby:	Na Třebešíně 2299, Praha 10		
Investor:	SPS Praha 10, Na Třebešíně 2299		
Akce:	MODERNIZACE PŘEDNÁŠKOVÉHO SÁLU Na Třebešíně 2299, Praha 10		Formát: 4A4 Datum: 07/2014 Stupeň: DPS
Část:	D.1.1 – Architektonicko stavební část		Měřítko: 1: 50
Výkres:	BOURÁNÍ – ŘEZ A–A'		Část PD D.1.1.b Č. výkresu 05